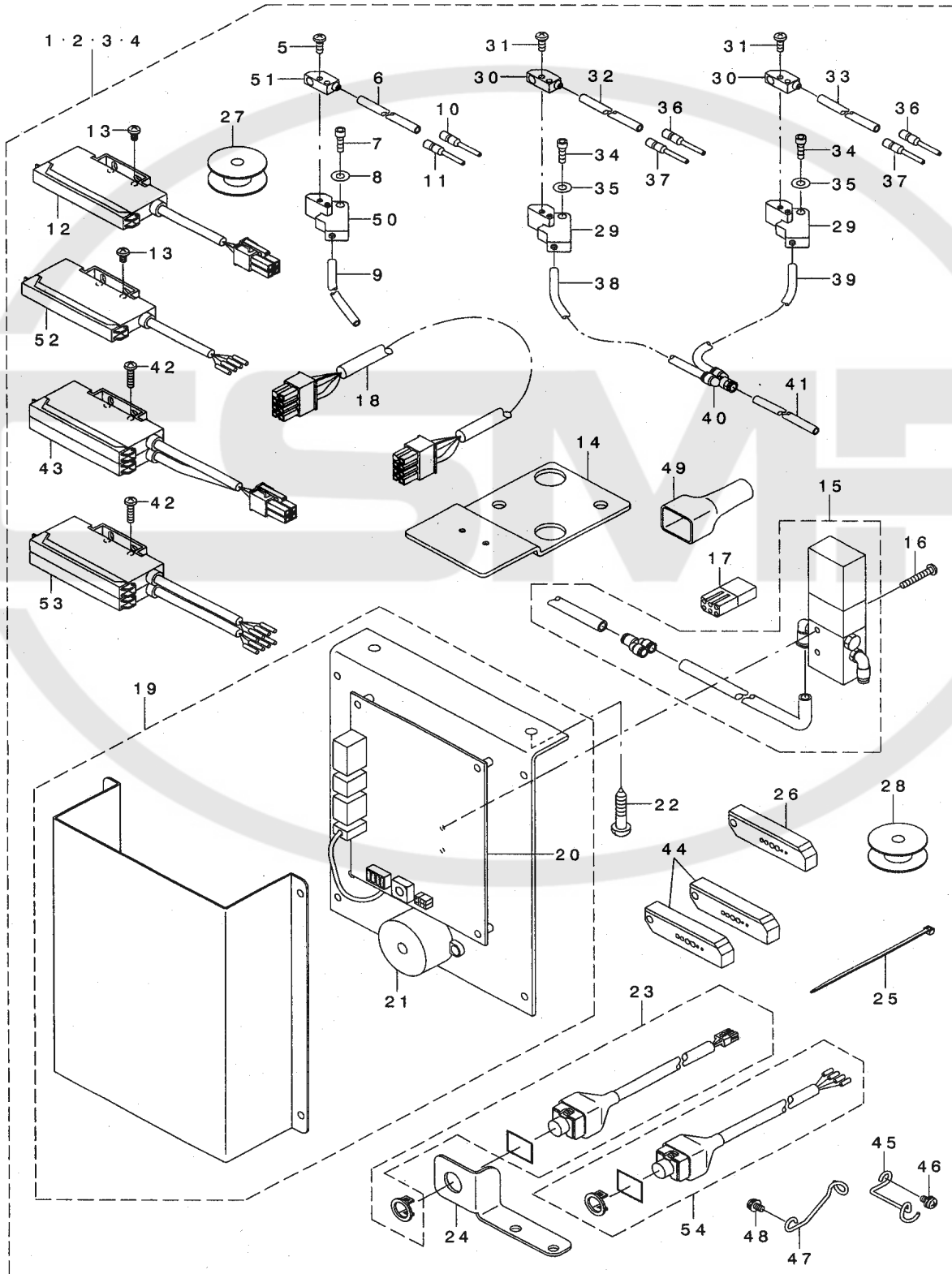


Bobbin Thread Remaining Amount Detecting Device

下糸残量検知装置

**AE-9
PARTS LIST**29345303
No.1366-00

REF. NO	NOTE	PART NO.	DESCRIPTION	品名	Qty
1	#01	GAE-0900CA0	DETECTING DEVICE KIT C	フタイトサ' ソリヨウケンチキットC	1
2	#02	GAE-0900DA0	DETECTING DEVICE KIT D	フタイトサ' ソリヨウケンチキットD	1
3	#04	GAE-0900EA0	DETECTING DEVICE KIT E	フタイトサ' ソリヨウケンチキットE	1
4	#05	GAE-0900FA0	DETECTING DEVICE KIT F	フタイトサ' ソリヨウケンチキットF	1
5	#07	SM-4860801-SC	SCREW M2.6 L=8	ナハ' コネツ' M2.6 L=8	(2)
6	#07	BT-0400251-EB	URETHANE HOSE, BLACK	ウレタンホ-ス クロ	(1.7)
7	#07	SM-6031002-TP	HEXAGONAL BOLT M3 X 10	ロツカクア'ナホ' ルト M3X0.5 L=10	(1)
8	#07	WP-0430800-SC	WASHER M4	ヒラサ' ガ'ネ コガ' タマ'ル M4	(1)
9	#07	BT-0400251-EB	URETHANE HOSE, BLACK	ウレタンホ-ス クロ	(1.7)
10	#07	GAE-10117000	FIBER ADAPTER A	ファイバ'-アダ' ア' A	(1)
11	#07	GAE-10118000	FIBER ADAPTER B	ファイバ'-アダ' ア' B	(1)
12	#01	GAE-101050A0	SENSOR AMPLIFIER A ASM.	センサ'アンプ' A クミ	(1)
13	#07	SM-4030501-SC	SCREW M3X0.5 L=5	ナハ' コネツ' M3X0.5 L=5	(4)
14	#09	GAE-09009000	AMPLIFIER FITTING PLATE	アンプ' トリツケイタ	(1)
15	#09	GAE-100080A0	SOLENOID VALVE ASM.	ソレノイ' ム' ン クミ	(1)
16	#09	SM-4032001-SC	SCREW M3X0.5 L=20	ナハ' コネツ' M3 L=20	(2)
17	#03	D6029-555-BOA	NYLON PLUG 6P	6P ナイロン' プラ'ク	(1)
18	#03	GAE-101020A0	CABLE ASM.	ケンチキ'ハ' 'ソコ-ト' クミ	(1)
19	#03	GAE-101000A0	DETECTING BOARD COMPL.	ケンチキ'ハ' 'ソウ'クミ	(1)
20	#03	GAE-101010A0	DETECTING BOARD ASM.	ケンチキ'ハ' 'ン'クミ	(1)
21		GAE-101080A0	BUZZER ASM.	ブザ'-クミ	(1)
22	#03	SK-3482501-SE	WOOD SCREW D=4.8 L=25	マルモクネツ' D=4.8 L=25	(2)
23	#03	GAE-101030A0	DETECTING SWITCH ASM.	ケンチスイツチ' クミ	(1)
24	#09	GAE-10104000	SWITCH BRACKET	スイツチ'ブリツケイタ	(1)
25	#09	EA-9500800-00	CLIP CV-70S	ケツツク'ハ' 'ント' 60	(10)
26	#07	GAE-10116000	F CUTTER	エフカッター	(1)
27	#07	GAE-090010A0	ALUMI BOBBIN ASM.	アルミ'ボ' 'ン'(クミ)	(2)
28	#08	GAE-090010A0	ALUMI BOBBIN ASN.	アルミ'ボ' 'ン'(クミ)	(4)
29	#08	GAE-090050A0	SENSOR FOTTING BASE ASM.	センサ'トリツケイタ' イ'(クミ)	(2)
30	#08	GAE-10107000	FIBER SENSOR	ファイバ'-センサ'	(2)
31	#08	SM-4860801-SC	SCREW M2.6 L=8	ナハ' コネツ' M2.6 L=8	(4)
32	#08	BT-0400251-EB	URETHANE HOSE, BLACK	ウレタンホ-ス クロ	(1.7)
33	#08	BT-0400251-EB	URETHANE HOSE, BLACK	ウレタンホ-ス クロ	(1.7)
34	#08	SM-6031002-TP	HEXAGONAL BOLT M3 X 10	ロツカクア'ナホ' ルト M3X0.5 L=10	(2)
35	#08	WP-0430800-SC	WASHER M4	ヒラサ' ガ'ネ コガ' タマ'ル M4	(2)
36	#08	GAE-10117000	FIBER ADAPTER A	ファイバ'-アダ' ア' A	(2)
37	#08	GAE-10118000	FIBER ADAPTER B	ファイバ'-アダ' ア' B	(2)
38	#08	BT-0400251-EB	URETHANE HOSE, BLACK	ウレタンホ-ス クロ	(0.45)
39	#08	BT-0400251-EB	URETHANE HOSE, BLACK	ウレタンホ-ス クロ	(0.23)
40	#08	PJ-3080400-02	QUICK COUPLING	ワツタツチ'キ'テ	(1)
41	#08	BT-0400251-EB	URETHANE HOSE, BLACK	ウレタンホ-ス クロ	(1.7)
42	#08	SM-4031201-SC	SCREW M3 X 12	ナハ' コネツ' M3X0.5 L=12	(4)
43	#02	GAE-101060A0	SENSOR AMPLIFIER B ASM.	センサ'アンプ' B(クミ)	(1)
44	#08	GAE-10116000	F CUTTER	エフカッター	(2)
45	#09	107-61906	TUBE SUPPORT (RIGHT)	チュウ-ブ' ササエ'(ミキ')	(1)
46	#09	SL-4030691-SC	SCREW M3X6	ナハ' コネツ' セ'ス M3X0.5 L=6	(1)
47	#08	107-62003	TUBE SUPPORT (LEFT)	チュウ-ブ' ササエ'(ヒダ'リ)	(1)
48	#08	SL-4030691-SC	SCREW M3X6	ナハ' コネツ' セ'ス M3X0.5 L=6	(1)
49	#03	HK-0045900-0A	6-POLE NYLON PLUG COVER	ア' ラク' カ'ハ' - 6P クロ	(1)
50	#07	GAE-090050A0	SENSOR FITTING BASE ASM.	センサ'トリツケイタ' イ'(クミ)	(1)
51	#07	GAE-10107000	FIBER SENSOR	ファイバ'-センサ'	(1)
52	#04	GAE-090110A0	SENSOR AMPLIFIER C ASM.	センサ'アンプ' C クミ	(1)
53	#05	GAE-090110B0	SENSOR AMPLIFIER D ASM.	センサ'アンプ' D クミ	(1)
54	#06	GAE-090100A0	DETECTING SWITCH B ASM.	ケンチスイツチ' B クミ	(1)

NOTE (注記)		
#01... FOR BOBBIN THREAD REMAINING AMOUNT DETECTING KIT C		下糸残量検知キットC用
#02... FOR BOBBIN THREAD REMAINING AMOUNT DETECTING KIT D		下糸残量検知キットD用
#03... FOR BOBBIN THREAD REMAINING AMOUNT DETECTING KIT C,D		下糸残量検知キットC,D用
#04... FOR BOBBIN THREAD REMAINING AMOUNT DETECTING KIT E		下糸残量検知キットE用
#05... FOR BOBBIN THREAD REMAINING AMOUNT DETECTING KIT F		下糸残量検知キットF用
#06... FOR BOBBIN THREAD REMAINING AMOUNT DETECTING KIT E,F		下糸残量検知キットE,F用
#07... FOR BOBBIN THREAD REMAINING AMOUNT DETECTING KIT C,E		下糸残量検知キットC,E用
#08... FOR BOBBIN THREAD REMAINING AMOUNT DETECTING KIT D,F		下糸残量検知キットD,F用
#09... COMMON TO BOBBIN THREAD REMAINING AMOUNT DETECTING KIT C,D,E,F		下糸残量検知キットC,D,E,F共通

JUKI®

JUKI 株式会社

〒182-8655 東京都調布市国領町8-2-1
TEL. 03-3480-1111(代表)

営業本部
TEL. 03-3430-4001(ダイヤルイン)

JUKI CORPORATION

INTERNATIONAL SALES H.Q.
8-2-1, KOKURYUO-CHO, CHOFU-SHI
TOKYO 182-8655, JAPAN
PHONE: (81)3-3430-4001 to 4005
FAX: (81)3-3430-4909-4914-4984
TELEX: J22967

お問い合わせ、ご相談は
To order or for further
information,
please contact:

Copyright © 2002 JUKI CORP.
本書の内容を無断で転載、複写すること
を禁止します。
All rights reserved throughout the world.

*このパーツリストは商品改良のため予告なく変更する事があります。
* The description covered in this parts list is subject to change for improvement of the commodity without notice.
*このパーツリストは、2002年9月 現在の商品仕様で編集したものです。
* This parts list is edited in accordance with the product specifications as of September 2002.